



- +91 81453 66384 joined using this group's invite link
- +91 70102 37343 joined using this group's invite link
- +91 96672 47765 joined using this group's invite link
- +91 98557 99207 joined using this group's invite link
- +91 60035 13791 joined using this group's invite link
- +91 83590 38670 joined using this group's invite link
- +91 91497 27505 joined using this group's invite link
- +91 70910 66218 joined using this group's invite link
- +91 75779 16791 joined using this group's invite link
- +91 60035 13791 left
- +91 90012 26665 joined using this group's invite link
- +91 80037 25657 joined using this group's invite link
- +91 89555 46730 joined using this group's invite link

December 28

Channel created

Channel photo changed

1,711 Posts 6,845 Followers 7 Followings

Govt job 2020 (Fillerform) 17K
 Education Website
 Free Online Computer Class 🏆

1. Baisc computer
2. Web development
3. Hackig ... more

youtu.be/mIfPC5C-EvQ
 Jaipur, Rajasthan

Edit Profile

Promotions Insights Contact

New 15K Sub YouTube 2000 users



Filler Form
Education Hub

Filler Form National Test For **UGC NET**

Get Up To

90% Scholarships!



08:00AM-08:00PM



09 January, 2023

Enroll Now!



For more info contact:
8233651148



For more info visit:
<https://fillerform.info/>



NET Dec 2022

Exam -21 Feb

NET June 2023

Exam - 13 June

www.fillerform.info



Fillerform



MP SET 2023

Raj SET 2023

All SET Exam 2023



UGC NET 2023



Dr. Nidhi Chaudhary



09:00 AM

10:00 AM

11:00 AM

09:00 PM



UGC NET 2023

Online Quiz

12:00 PM

 Fillerform



Research Aptitude

**Unit-II****Research Aptitude**

- Research: Meaning, Types, and Characteristics, Positivism and Post-positivistic approach to research.
- Methods of Research: Experimental, Descriptive, Historical, Qualitative and Quantitative methods.
- Steps of Research.
- Thesis and Article writing: Format and styles of referencing.
- Application of ICT in research.
- Research ethics.



1. **Meaning of Research:** The term research includes two words, specifically 're' and 'search'. By and large, 're' signifies again and 'search' signifies to discover. As indicated by Creswell, 'research is a procedure of steps used to gather and analyse information to increase our understanding of a particular topic or issue'

1. अनुसंधान का अर्थ: शोध शब्द में दो शब्द सम्मिलित हैं, विशेष रूप से 'पुनः' और 'खोज'। मोटे तौर पर, 'पुनः' का अर्थ फिर से है और 'खोज' का अर्थ खोजना है। क्रेसवेल के अनुसार, 'अनुसंधान किसी विशेष विषय या मुद्दे के बारे में हमारी समझ बढ़ाने के लिए जानकारी एकत्र करने और उसका विश्लेषण करने के लिए उपयोग की जाने वाली चरणों की एक प्रक्रिया है'



8209837844

www.Fillerform.info



[/Fillerform](https://www.youtube.com/channel/UC...)

आर = सोचने का तर्कसंगत तरीका

ई = विशेषज्ञ और संपूर्ण उपचार

एस = खोज और समाधान

ई = सटीकता

ए = विश्लेषण

आर = तथ्यों का संबंध

सी = आलोचनात्मक अवलोकन, सावधानीपूर्वक योजना, रचनात्मक दृष्टिकोण।

एच = ईमानदारी और मेहनती

R= Rational way of thinking

E= Expert and exhaustive treatment

S= Search and solution

E= Exactness

A= Analysis

R= Relationship of facts

C= Critical observation, careful planning, constructive attitude.

H= Honesty and hardworking



The scientific method consists of systematic observation, classification and interpretation of data.

Research is fundamentally logical in nature to give a target, which is a fair-minded assessment of information. There is not at all like informal research approach, even in the event of sociologies.

वैज्ञानिक पद्धति में डेटा का व्यवस्थित अवलोकन, वर्गीकरण और व्याख्या शामिल है। एक लक्ष्य देने के लिए अनुसंधान मौलिक रूप से तार्किक है, जो सूचना का निष्पक्ष मूल्यांकन है। समाजशास्त्रों के मामले में भी अनौपचारिक अनुसंधान दृष्टिकोण जैसा बिल्कुल नहीं है।



2. Research Objectives:

- Investigate some existing situation or problem.
- Build or make another method or framework.
- Generate new knowledge.
- Explore and analyse more general issues.
- Offer a solution to a problem.
- Review and synthesize the existing knowledge.

2. अनुसंधान उद्देश्य:

कुछ मौजूदा स्थिति या समस्या की जाँच करें।
दूसरी विधि या रूपरेखा बनाएँ या बनाएँ।
नया ज्ञान उत्पन्न करें।
अधिक सामान्य मुद्दों का अन्वेषण और
विश्लेषण करें।
किसी समस्या का समाधान प्रस्तुत करें।
मौजूदा ज्ञान की समीक्षा और संश्लेषण करें।



Research characteristics:

Objectivity	Reliability	Validity	Accuracy
Credibility	Generalizability	Empirical research	Systematic
Controlled factors	Cyclical	Logical	Replicable



a. **Objectivity:** It means research with no inclination. Scientists, as a rule, avoid the potential risk that outcomes are not influenced by their very own quality, conduct and frame of mind. They critically examine the research method to avoid any bias.

एक। **वस्तुनिष्ठता:** इसका अर्थ है बिना किसी झुकाव के अनुसंधान। वैज्ञानिक, एक नियम के रूप में, संभावित जोखिम से बचते हैं कि परिणाम उनकी अपनी गुणवत्ता, आचरण और मन के ढांचे से प्रभावित नहीं होते हैं। वे किसी भी पूर्वाग्रह से बचने के लिए शोध पद्धति की आलोचनात्मक जांच करते हैं।





b. **Reliability:** Reliability with regards to research is consistency. It alludes to the degree to which an examination produces predictable outcomes. It can also be termed as verifiability. If any research yields similar results each time, then it is undertaken with a similar population in the given context and with similar procedures, it is said to be termed as verifiability.

बी। **विश्वसनीयता:** अनुसंधान के संबंध में विश्वसनीयता निरंतरता है। यह उस डिग्री के बारे में बताता है जिससे एक परीक्षा अनुमानित परिणाम उत्पन्न करती है। इसे सत्यापनीयता भी कहा जा सकता है। यदि कोई शोध हर बार समान परिणाम देता है, तो उसे दिए गए संदर्भ में समान जनसंख्या के साथ और समान प्रक्रियाओं के साथ किया जाता है, इसे सत्यापनीयता कहा जाता है।



c. **Validity:** Here, validity in research mainly stands for accuracy of procedures, research instruments, tests, etc. The idea of legitimacy can likewise be comprehended by suggesting a conversation starter, 'are we estimating or ready to quantify what we initially proposed to gauge'. There are six different types of validity are given:

सी। वैधता: यहां, शोध में वैधता मुख्य रूप से प्रक्रियाओं, अनुसंधान उपकरणों, परीक्षणों आदि की सटीकता के लिए है। वैधता के विचार को बातचीत शुरू करने का सुझाव देकर भी समझा जा सकता है, 'क्या हम अनुमान लगा रहे हैं या मापने के लिए तैयार हैं जिसे हमने शुरू में गेज करने का प्रस्ताव दिया था' . वैधता के छह विभिन्न प्रकार दिए गए हैं:



i. **Internal validity:** With higher internal validity, a researcher is able to establish a better casual relationship between two or more variables.

ii. **External validity:** It means external factors that can affect the study must be controlled.

में। **आंतरिक वैधता:** उच्च आंतरिक वैधता के साथ, एक शोधकर्ता दो या दो से अधिक चरों के बीच एक बेहतर आकस्मिक संबंध स्थापित करने में सक्षम होता है।

द्वितीय। **बाहरी वैधता:** इसका मतलब है कि बाहरी कारक जो अध्ययन को प्रभावित कर सकते हैं उन्हें नियंत्रित किया जाना चाहिए।



iii. **Face validity:** By valid, we mean that the survey and questionnaire accurately measure what they are supposed to measure.

iv. **Content validity:** The indicator measures all aspects of the construct and not just a part of it.

तृतीय। प्रत्यक्ष वैधता: वैध से हमारा मतलब है कि सर्वेक्षण और प्रश्नावली सटीक रूप से मापते हैं कि उन्हें क्या मापना चाहिए।

iv. सामग्री वैधता: सूचक निर्माण के सभी पहलुओं को मापता है, न कि केवल इसका एक हिस्सा।



v. **Criterion validity**: The indicator corresponds with and is predictive of measurements using related indicators.

vi. **Construct validity**: The indicator measures the construct in a manner that is convergent with other measures in terms of direction.

वी। मानदंड वैधता: संकेतक संबंधित संकेतकों का उपयोग करके माप के साथ मेल खाता है और भविष्यवाणी करता है।

vi. निर्माण वैधता: सूचक निर्माण को इस तरीके से मापता है जो दिशा के संदर्भ में अन्य उपायों के साथ अभिसरण करता है।



d. **Accuracy:** It is firmly identified with legitimacy. It is likewise how much research procedures, instruments and devices are identified with one another. Precision additionally measures whether the exploration apparatuses have been chosen in the most ideal way and research methodology suit the examination issue or not.

डी। सटीकता: यह दृढ़ता से वैधता के साथ पहचाना जाता है। इसी तरह अनुसंधान प्रक्रियाओं, उपकरणों और उपकरणों का एक दूसरे से कितना संबंध है। सटीकता अतिरिक्त रूप से मापती है कि अन्वेषण के उपकरण सबसे आदर्श तरीके से चुने गए हैं और अनुसंधान पद्धति परीक्षा के मुद्दे के अनुरूप है या नहीं।



A



B



C



D



e. **Credibility:** It is the utilization of best wellspring of data and the best techniques in the exploration. The utilization of optional information spares time and decreases cost. Be that as it may, the over the top dependence on auxiliary information when the alternative of essential information is accessible involves the danger of diminishing the validity of the exploration. Hence, it has to be a trade-off between primary data and secondary data.

इ। विश्वसनीयता: यह डेटा के सर्वोत्तम स्रोत और अन्वेषण में सर्वोत्तम तकनीकों का उपयोग है। वैकल्पिक सूचना के उपयोग से समय की बचत होती है और लागत में कमी आती है। जैसा कि यह हो सकता है, आवश्यक जानकारी का विकल्प उपलब्ध होने पर सहायक जानकारी पर अत्यधिक निर्भरता में अन्वेषण की वैधता कम होने का खतरा शामिल है। इसलिए, इसे प्राथमिक डेटा और द्वितीयक डेटा के बीच व्यापार-बंद होना चाहिए।



f. **Generalizability:** It is firmly identified with legitimacy. It alludes to how much research discoveries can be connected to a bigger population. The sample considered is the representative of the whole population so the findings should also be applicable to the whole population.

एफ। सामान्यीकरण: यह दृढ़ता से वैधता के साथ पहचाना जाता है। यह बताता है कि कितनी शोध खोजों को एक बड़ी आबादी से जोड़ा जा सकता है। माना गया नमूना पूरी आबादी का प्रतिनिधि है इसलिए निष्कर्ष पूरी आबादी पर भी लागू होना चाहिए।



g. **Empirical research:** It is based on real-life experiences, direct experiences or observation by the researcher. It suggests that examination is connected essentially to at least one parts of a genuine circumstance and manages solid information that gives a premise to outer legitimacy to the aftereffects of the exploration.

जी। अनुभवजन्य शोध: यह वास्तविक जीवन के अनुभवों, प्रत्यक्ष अनुभवों या शोधकर्ता द्वारा अवलोकन पर आधारित है। यह सुझाव देता है कि परीक्षा एक वास्तविक परिस्थिति के कम से कम एक हिस्से से अनिवार्य रूप से जुड़ी हुई है और ठोस जानकारी का प्रबंधन करती है जो अन्वेषण के परिणामों के लिए बाहरी वैधता का आधार देती है।



h. **Systematic:** For an exploration to be powerful, it must be deliberate. It is the main way to deal with embrace any examination work and each progression must pursue the other. There are a set of procedures that have been tested over a period of time and are, thus, suitable to use in research. Therefore, each research should follow a definite procedure.

एच। **व्यवस्थित:** एक अन्वेषण के शक्तिशाली होने के लिए, यह जानबूझकर होना चाहिए। यह किसी भी परीक्षा कार्य को अपनाने का मुख्य तरीका है और प्रत्येक प्रगति को दूसरे का पीछा करना चाहिए। ऐसी प्रक्रियाओं का एक समूह है जिनका समय-समय पर परीक्षण किया गया है और इस प्रकार, अनुसंधान में उपयोग करने के लिए उपयुक्त हैं। इसलिए, प्रत्येक शोध को एक निश्चित प्रक्रिया का पालन करना चाहिए।



i. **Controlled factors:** In real-life experiences, there is always more than one factor that affects the outcome of an event. Similarly, in research, various factors may affect the outcome and some are taken as controlled factors, whereas the others are tested for the possible outcome.

मैं। नियंत्रित कारक: वास्तविक जीवन के अनुभवों में हमेशा एक से अधिक कारक होते हैं जो किसी घटना के परिणाम को प्रभावित करते हैं। इसी तरह, शोध में, विभिन्न कारक परिणाम को प्रभावित कर सकते हैं और कुछ को नियंत्रित कारकों के रूप में लिया जाता है, जबकि अन्य का संभावित परिणाम के लिए परीक्षण किया जाता है।

SCIENCE EXPERIMENTS USING PLANTS

Does Music
Affect Plant
Growth?



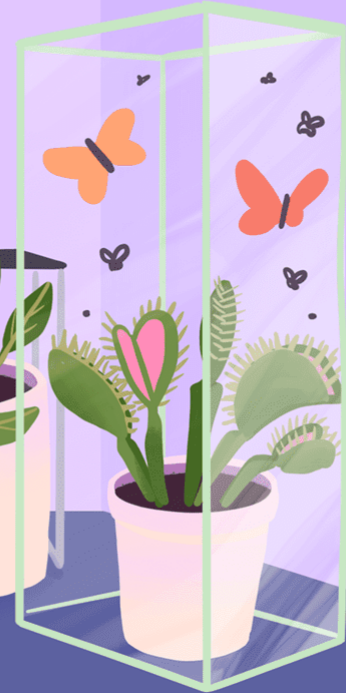
Can Plants
Conduct
Electricity?



Does Caffeine
Affect Plant
Growth?



Do Carnivorous
Plants Prefer
Certain Insects?





j. **Cyclical**: Research is a repetitive procedure since it begins with an issue and finishes with an issue.

k. **Logical**: The statement, great research is coherent, infers that examination is guided by the standards of sensible thinking. Enlistment and conclusion are of incredible incentive in research.

जे। **चक्रीय**: अनुसंधान एक दोहराव वाली प्रक्रिया है क्योंकि यह एक मुद्दे के साथ शुरू होता है और एक मुद्दे के साथ समाप्त होता है।

क। **तार्किक**: बयान, महान शोध सुसंगत है, यह अनुमान लगाता है कि परीक्षा समझदार सोच के मानकों द्वारा निर्देशित होती है। सूचीकरण और निष्कर्ष अनुसंधान में अविश्वसनीय प्रोत्साहन के हैं।



I. **Replicable**: This characteristic allows the results of the research to be confirmed by repeating the study and after that building a sound basis for making decisions.

एल प्रतिकृति योग्य: यह विशेषता अध्ययन को दोहराकर और उसके बाद निर्णय लेने के लिए एक ठोस आधार बनाकर अनुसंधान के परिणामों की पुष्टि करने की अनुमति देती है।



8209837844

www.Fillerform.info



[/Fillerform](#)

1. 09 jan –introduction / characeterstics
2. 10 jan – positivism and post positivism



2 JAN 2023

All SET Exam Free Class



Filler Form ✓

@FillerForm

218K subscribers

Subscribe

HOME

VIDEOS

SHORTS

LIVE

PLAYLISTS

COMMUNITY

CHANNELS

ABOUT



All playlists ▾

Created playlists



UGC NET 2023-ICT

Updated yesterday

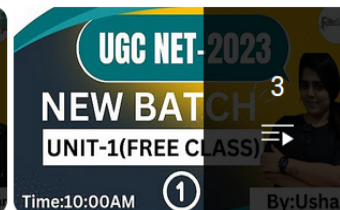
[View full playlist](#)



UGC NET 2023- Unit 5

Updated today

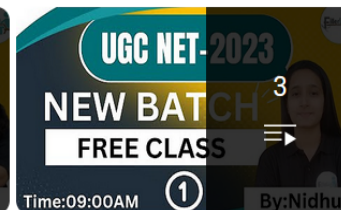
[View full playlist](#)



UGC NET 2023 - Unit 1

Updated today

[View full playlist](#)



UGC NET MCQ by Nidhu

Updated today

[View full playlist](#)



UGC NET 2023

Updated today

[View full playlist](#)

8233651148

How to Join Free Class

8233651148

www.Fillerform.info

The screenshot shows the YouTube channel page for 'Filler Form', which has 155K subscribers. A red 'SUBSCRIBE' button is highlighted with a blue box. The channel's navigation menu includes HOME, VIDEOS, PLAYLISTS, COMMUNITY, and CHANNELS. Under the 'Uploads' section, three videos are listed:

- UGC/NET/CSIR/SET/Ph.d Current Affairs(21-March)**: A video about current affairs for UGC NET, CSIR, SET, and Ph.D. exams, scheduled to premiere on 09:00 AM. It features a 'PREMIERING NOW' badge.
- JRF का Amount कैसे मिलता है**: A video explaining how to get the JRF scholarship amount, with a duration of 3:53. It includes a 'www.fillerform.info' link and a WhatsApp icon.
- UGC NET 2022 History दिल्ली सल्तनत**: A video about the history of UGC NET 2022, specifically focusing on the Delhi Sultanate. It is by Pawan Sir and is marked as a 'PREMIERE'.

At the bottom of the page, there is a 'SET REMINDER' button.



FILLERFORM
Education Hub

UGC NET/SET
FULL COURSE

Best Services for You

- ✓ Live Class
- ✓ Notes PDF
- ✓ 100-Mock Test
- ✓ Class doubt
- ✓ PYQ Paper
- ✓ 24*7 Support

75 % OFF

₹ 999

Valid Till - Dec 2022 Exam

 8233651148
www.fillerform.info

How to Paid Class

 8233651148

www.Fillerform.info



जिसने भी खुद को खर्च
किया है,
DUNIYA ने उसी को
GOOGLE पर SEARCH
किया है।



2



www.fillerform.com



fillerform